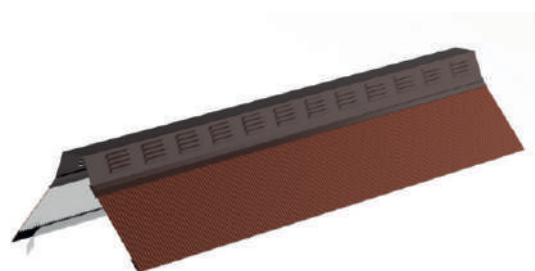


Airtop Vent

Sottocolmo ventilato



Caratteristiche Airtop Vent	Valore
Corpo elemento centrale	In alluminio preverniciato, spessore 6/10 mm, forato a gelosie, larghezza 130 mm, colore testa di moro RAL8019
Bandelle	In alluminio accoppiato preverniciato plisset-tato, colore cotto RAL8004 (su lato a vista), spessore Al/Pet/Al 40/23/40 µm, altezza totale 165 mm, utile 140 mm
Strisce adesive delle bandelle	A base butilica 40x1 mm ricoperte da pellicola PET trasparente*
Lunghezza totale	1015 mm
Lunghezza utile	1000 mm
Sormonto	15 mm
Ventilazione	250 cm ² per ml ± 5%
Massa	2540 g/pz ± 5%
Contenuto di una scatola	20 pz

Caratteristiche Staffa di fissaggio Airtop Vent	Valore
Materiale	lamiera zincata a caldo
Sezione appoggio	28 x 1,5 mm
Sezione sede listello	50 x 2 mm*
Lunghezza sede listello	50 mm
Altezza minima	190 mm
Altezza massima	220 mm
Contenuto di una scatola	40 pz